

**Erziehungsberatung**



LAND  
TIROL

# Familienzuwachs

Wenn das Kind das Nest plötzlich nicht mehr für sich alleine hat.

# Erziehungsberatung



LAND  
TIROL

Prävention. Information. Beratung.

Gemeinsam mit Ihnen versuchen wir, zu folgenden Fragestellungen Lösungswege zu finden:

- **Beziehungs- und Erziehungsthemen**
- **Kindliche Entwicklung**
- **Psychische Belastungen & Emotionen**  
(z. B. Ängste, Wut/Aggression, Trauer, Angst, Scham)
- **Grenzen setzen und eigene Grenzen wahrnehmen**
- **Umbrüche** (Kindergarteneingewöhnung, Schuleintritt, Wohnortwechsel usw.)
- **Paarkonflikte** (Trennung/Scheidung, Patchwork-Familiensysteme)

Kostenlos,  
vertraulich  
und auf  
Wunsch  
anonym



## Kontakt:

Erziehungsberatung

Telefon: 0512 508 2972

E-Mail: [erziehungsberatung@tirol.gv.at](mailto:erziehungsberatung@tirol.gv.at)

Beratungsstellen in allen Bezirken Tirols

Weitere Informationen unter: [www.tirol.gv.at/erziehungsberatung](http://www.tirol.gv.at/erziehungsberatung)

**Erziehungsberatung**



**LAND  
TIROL**



# **Patchwork-Familie**

Ein bunt zusammen gewürfelter Haufen.



LAND  
TIROL

# Erziehungsberatung

Prävention. Information. Beratung.

Gemeinsam mit Ihnen versuchen wir, zu folgenden Fragestellungen Lösungswege zu finden:

- **Beziehungs- und Erziehungsthemen**
- **Kindliche Entwicklung**
- **Psychische Belastungen & Emotionen**  
(z. B. Ängste, Wut/Aggression, Trauer, Angst, Scham)
- **Grenzen setzen und eigene Grenzen wahrnehmen**
- **Umbrüche**  
(Kindergarteneingewöhnung, Schuleintritt, Wohnortwechsel usw.)
- **Paarkonflikte**  
(Trennung/Scheidung, Patchwork-Familiensysteme)

Kostenlos,  
vertraulich  
und auf  
Wunsch  
anonym

## Kontakt:

Erziehungsberatung

Telefon: 0512 508 2972

Email: [erziehungsberatung@tirol.gv.at](mailto:erziehungsberatung@tirol.gv.at)

Beratungsstellen in allen Bezirken Tirols

Weitere Informationen unter:

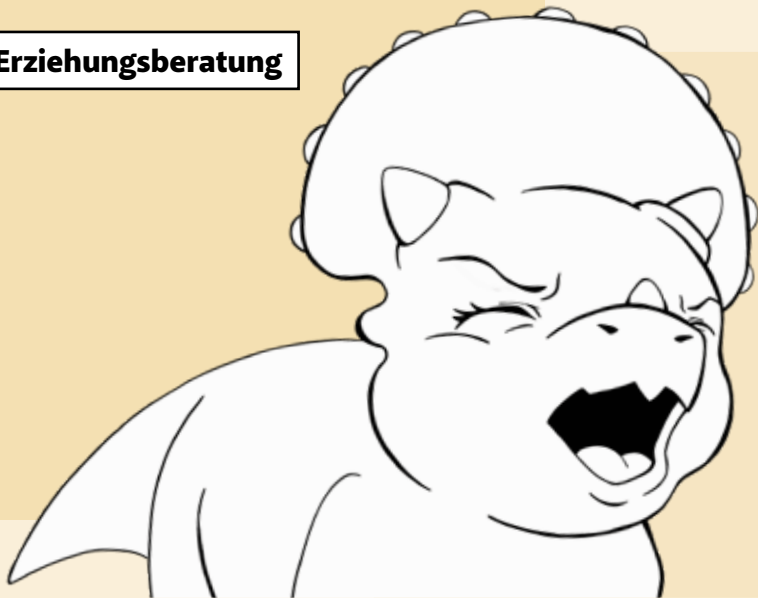
**[www.tirol.gv.at/erziehungsberatung](http://www.tirol.gv.at/erziehungsberatung)**



Erziehungsberatung



LAND  
TIROL



# Trotzphase

Ich will, ich kann!

# Erziehungsberatung



Prävention. Information. Beratung.

Gemeinsam mit Ihnen versuchen wir, zu folgenden Fragestellungen Lösungswege zu finden:

- **Beziehungs- und Erziehungsthemen**
- **Kindliche Entwicklung**
- **Psychische Belastungen & Emotionen**  
(z. B. Ängste, Wut/Aggression, Trauer, Angst, Scham)
- **Grenzen setzen und eigene Grenzen wahrnehmen**
- **Umbrüche** (Kindergarteneingewöhnung, Schuleintritt, Wohnortwechsel usw.)
- **Paarkonflikte** (Trennung/Scheidung, Patchwork-Familiensysteme)

Kostenlos,  
vertraulich  
und auf Wunsch  
anonym



## Kontakt:

Erziehungsberatung

Telefon: 0512 508 2972

E-Mail: [erziehungsberatung@tirol.gv.at](mailto:erziehungsberatung@tirol.gv.at)

Beratungsstellen in allen Bezirken Tirols

Weitere Informationen unter: [www.tirol.gv.at/erziehungsberatung](http://www.tirol.gv.at/erziehungsberatung)

**Erziehungsberatung**



**LAND  
TIROL**



# **Pubertät**

Wenn die Eltern zu anstrengend werden.



LAND  
TIROL

# Erziehungsberatung

## Prävention. Information. Beratung.

Gemeinsam mit Ihnen versuchen wir, zu folgenden Fragestellungen Lösungswege zu finden:

- **Beziehungs- und Erziehungsthemen**
- **Kindliche Entwicklung**
- **Psychische Belastungen & Emotionen**  
(z. B. Ängste, Wut/Aggression, Trauer, Angst, Scham)
- **Grenzen setzen und eigene Grenzen wahrnehmen**
- **Umbrüche**  
(Kindergarteneingewöhnung, Schuleintritt, Wohnortwechsel usw.)
- **Paarkonflikte**  
(Trennung/Scheidung, Patchwork-Familiensysteme)

Kostenlos,  
vertraulich  
und auf  
Wunsch  
anonym

### **Kontakt:**

Erziehungsberatung

Telefon: 0512 508 2972

Email: [erziehungsberatung@tirol.gv.at](mailto:erziehungsberatung@tirol.gv.at)

Beratungsstellen in allen Bezirken Tirols

Weitere Informationen unter:

**[www.tirol.gv.at/erziehungsberatung](http://www.tirol.gv.at/erziehungsberatung)**

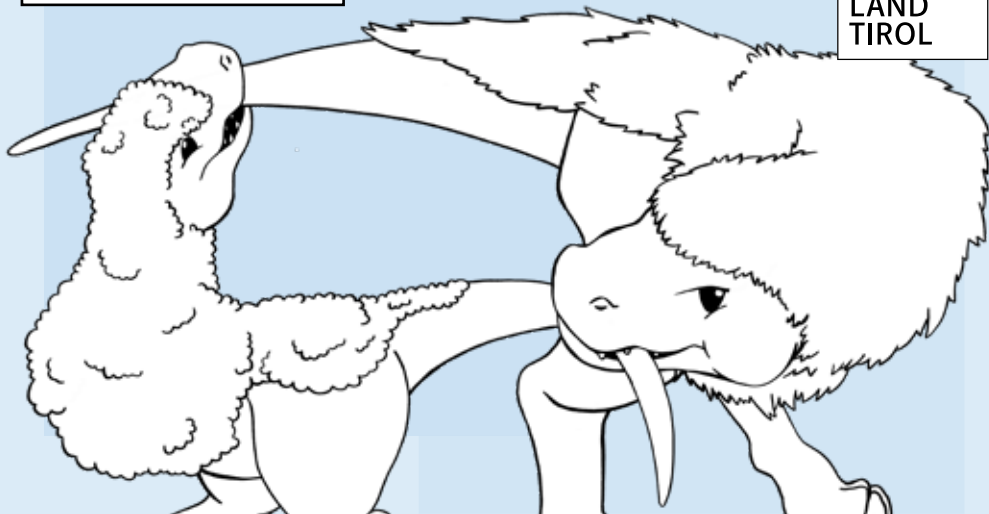




Erziehungsberatung



LAND  
TIROL



# Geschwisterliebe

Was sich liebt, das neckt sich.

# Erziehungsberatung



Prävention. Information. Beratung.

Gemeinsam mit Ihnen versuchen wir, zu folgenden Fragestellungen Lösungswege zu finden:

- **Beziehungs- und Erziehungsthemen**
- **Kindliche Entwicklung**
- **Psychische Belastungen & Emotionen**  
(z. B. Ängste, Wut/Aggression, Trauer, Angst, Scham)
- **Grenzen setzen und eigene Grenzen wahrnehmen**
- **Umbrüche** (Kindergarteneingewöhnung, Schuleintritt, Wohnortwechsel usw.)
- **Paarkonflikte** (Trennung/Scheidung, Patchwork-Familiensysteme)

Kostenlos,  
vertraulich  
und auf  
Wunsch  
anonym



## Kontakt:

Erziehungsberatung

Telefon: 0512 508 2972

E-Mail: [erziehungsberatung@tirol.gv.at](mailto:erziehungsberatung@tirol.gv.at)

Beratungsstellen in allen Bezirken Tirols

Weitere Informationen unter: [www.tirol.gv.at/erziehungsberatung](http://www.tirol.gv.at/erziehungsberatung)