

EU Förderungen der Periode 2007 – 2013

am Beispiel von INTERREG IV und LEADER

Tiroler Museumsgespräche am 25. Juni 2010



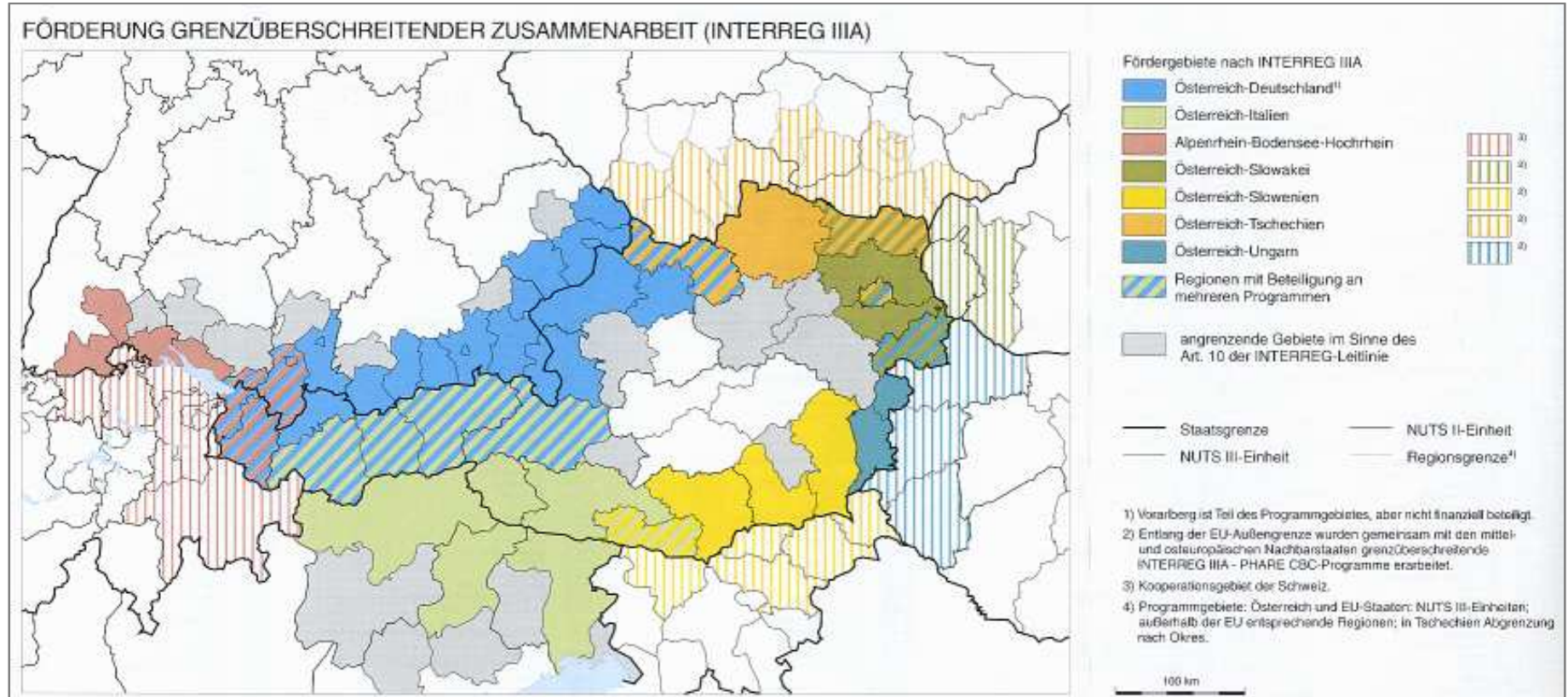
Grundprinzipien der EU-Programme 2007 – 2013

- Stärkere Strategieorientierung (strategische Leitlinien der EK, strat.at)
- Wettbewerbsfähigkeit (Lissabon) und Nachhaltigkeit (Göteborg) mit der Zielsetzung zur Schaffung von Arbeitsplätzen
- Konzentration auf prioritäre Themen im Zuge der Programmierung
- Stärkung der Netzwerkbildung und Kooperationen in den Regionen
- Unterstützung von sektorübergreifenden Aktivitäten



INTERREG IV - Gebietskulisse

www.tirol.gv.at



Kernelemente von INTERREG – Projekten

- LEAD- Partner Prinzip
- effektive grenzüberschreitende Partnerschaft
- Offene Einreichung oder Callsystem
- Regionalwirtschaftliche Bedeutung und Nachhaltigkeit
- Kombination aus Eigenfinanzierung sowie EU- und Landesmittel
- Mindestkostenrahmen: ca. 100.000 Euro
- Projektlaufzeit im Regelfall 2 – 3 Jahre
- Projektentscheidung zweistufig: Landesebene und Programmebene
- Stand der Umsetzung: ca. 2/3 der Mittel sind gebunden
- Landeskofinanzierung: Abteilung Raumordnung - Statistik



Maßnahmeninhalte von INTERREG mit Bezug zu Museen:

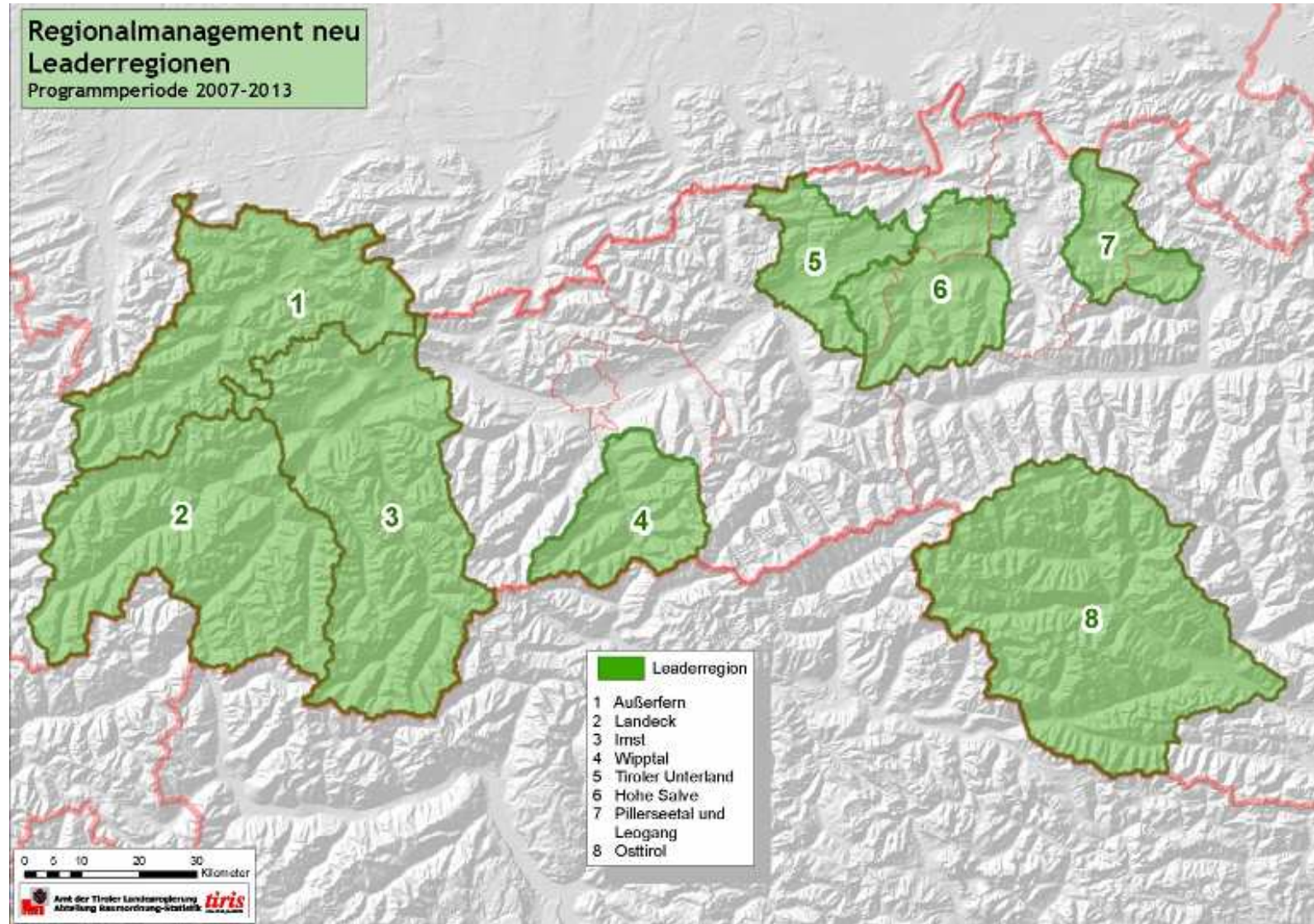
- Touristische Maßnahmen (gemeinsames Marketing und tw. Infrastruktur)
- Aus- und Weiterbildung (wenn gemeinsam durchgeführt)
- Forschung, wissenschaftliche Untersuchungen und deren Inwertsetzung

nicht förderbar sind u.a.:

- allgemeine Zusammenarbeit im Kulturbereich/ laufender Betrieb
- Veranstaltungen
- lokales/ regionales Marketing



Achse LEADER - Gebietskulisse



Achse LEADER

- LEADER-Gebiete (LAGs/ RMs) wurden im Zuge eines Auswahlverfahren eingerichtet
- Handlungsspielraum wird durch einen regionalen Strategieplan festgelegt
- LEADER- Kriterien: Bottom-up Prinzip, Innovation und Zusammenarbeit
- gefordert wird auch integrierter und sektorübergreifender Ansatz
- Projektentscheidung zweistufig: regionale Ebene und Land/ ev. Bund
- Stand der Umsetzung: ca. 60% der Mittel sind gebunden
- Landeskofinanzierung: primär Abteilung Kultur



Maßnahmeninhalte von LEADER mit Bezug zu Museen:

- Marketingmaßnahmen in Kooperation mit Tourismus
- Infrastruktur- und Einrichtung (Basis: Wirtschaftlichkeitsberechnung)
- Kooperationen und Museumsverbände (auch sektorübergreifend)
- Aus- und Weiterbildung

nicht förderbar sind u.a.:

- Veranstaltungen, laufender Betrieb





Vielen Dank für die Aufmerksamkeit

MUSEEN UND NATURPARKHÄUSER
IM RÄTISCHEN DREIECK

TERRA
RAETICA



Kulturelle Kooperationen der Regionen
Val Müstair, Unterengadin,
Bezirk Landeck, Bezirk Imst
und Vinschgau

Karte und Information

www.culturaraetica.eu

