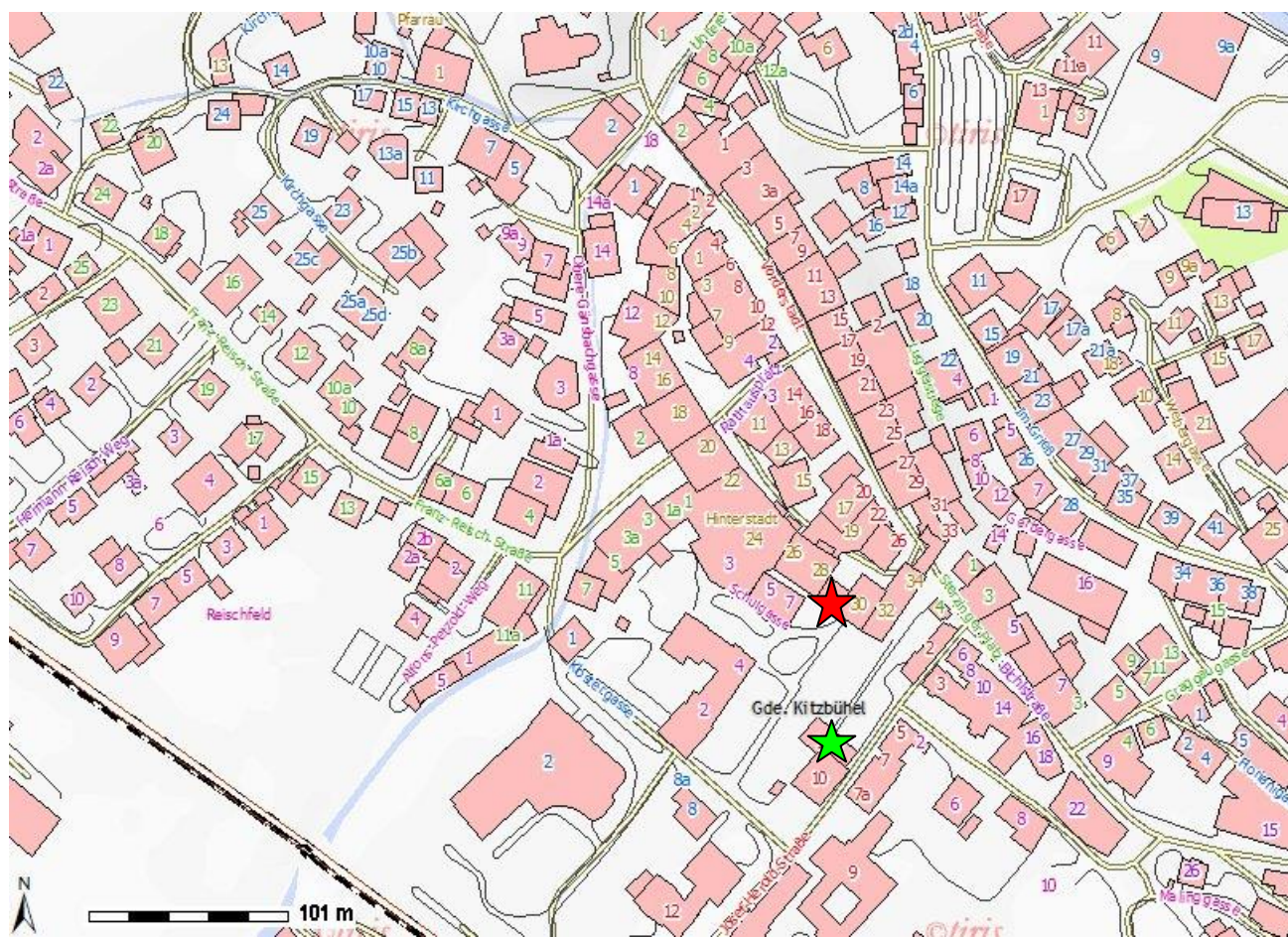


Lageplan Kitzbühel:



Hauptgebäude „Marienheim“, Josef-Herold-Str. 10, 6370 Kitzbühel



Gebäude „Hinterstadt“, Hinterstadt 28, 6370 Kitzbühel

■ Hauptgebäude Josef-Herold-Str. 10, 6370 Kitzbühel: [Google maps](#)

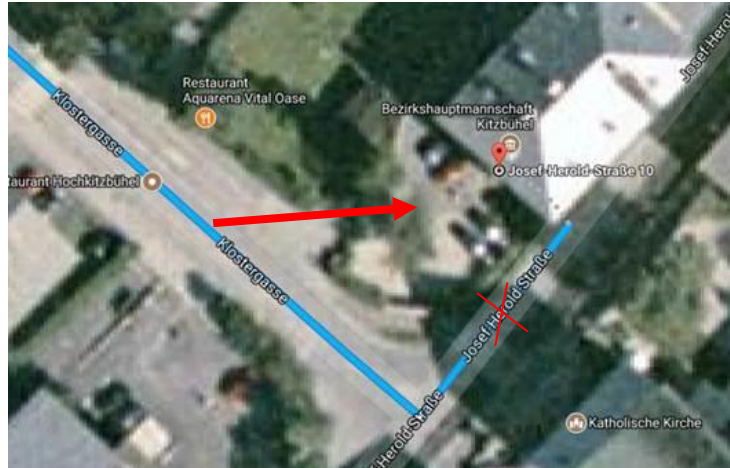
■ Bezirksforstinspektion Kitzbühel, Innsbrucker Straße 77, 6380 St. Johann in Tirol: [Google maps](#)

Anfahrt zu den Gebäuden Marienheim und Hinterstadt

PKW:

Die Bezirkshauptmannschaft verfügt über keine Kundenparkplätze. 1 Behindertenparkplatz und 1 Eltern/Kind-Parkplatz stehen beim Gebäude „Marienheim“ zur Verfügung. Der nächstgelegene Parkplatz befindet sich beim Klosterfeld oder der Hahnenkammbahn. Bitte informieren sie sich über [Parkplätze in und um Kitzbühel](#).

Achtung: Bei allen Routenplanern endet der Streckenverlauf zum Hauptgebäude „Marienheim“ mitten auf der Josef-Herold-Straße. Die Einfahrt zum Parkplatz für Behinderte und Eltern mit Kind ist von der Klostergasse aus erreichbar:



Die Zufahrt zum Gebäude Hinterstadt ist wegen der Fußgängerzone nur von 6.00 bis 10.00 Uhr möglich.

Zug:

ÖBB Haltestelle Hahnenkamm, Josef-Herold-Straße 23, 6370 Kitzbühel: 4 Minuten Fußmarsch bis zum Gebäude „Marienheim“, 5 Minuten bis zum Gebäude „Hinterstadt“.

ÖBB Bahnhof Kitzbühel, Bahnhofplatz 2, 6370 Kitzbühel: 20 Minuten Fußmarsch oder Stadtbus.

Bus:

Die nächsten Bushaltestellen sind: Volksschule, Stadt Zentrum und Griesgasse.

Anfahrt zur Bezirksforstinspektion Kitzbühel:

PKW:

Zufahrt von St. Johann i. T. oder von Going a. W. K. über die Innsbrucker Straße. Parkplätze sind im Bereich der LLA Weitau vorhanden.

Zug:

ÖBB Bahnhof St. Johann i. T.; Umsteigen auf Bus Richtung Wörgl

Bus:

Die Bushaltestelle Weitau befindet sich bei der Straße vor dem Haus.

Zug- und Busverbindungen (auch Stadtbus Kitzbühel), Tarife usw. finden Sie im [Fahrplan des Verkehrsverbundes Tirol \(VVT\)](#).